



บริษัท โกลด์เชน ไชน์ เทรเวล เซอร์วิส จำกัด

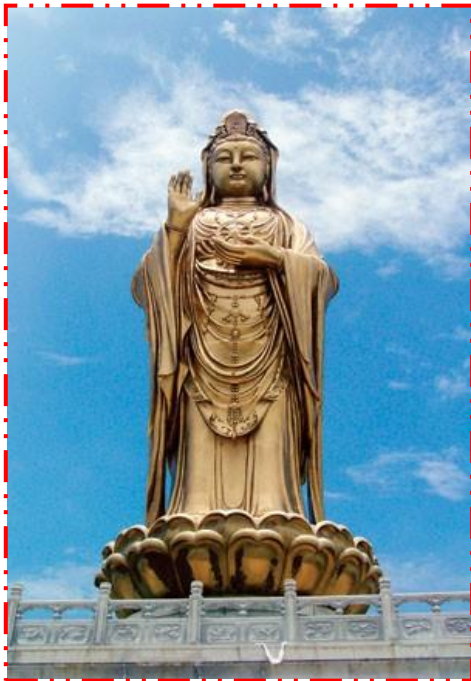
新东联旅运贸易有限公司

GOLDEN SHINE TRAVEL SERVICE CO., LTD.

泰國曼谷拍耶泰路128/62號拍耶泰商業中心大廈6樓1座 128/62 PAYATAI PLAZA ROOM 1 6 th FLR PAYATAI RDI RAJTHAVEE BKK 10400
128/62 อาคารพญาไทพลาซ่า ชั้น 6 ห้องไอ ถนนพญาไท แขวงทุ่งพญาไท เขตราชเทวี กรุงเทพฯ 10400 ใบอนุญาตประกอบธุรกิจเลขที่ 11 / 142
TEL. 02-215-4499 FAX. 02-216-6244 e-mail : goldenshinetravel@hotmail.com

เฉลิมฉลองเทศกาล ตรุษจีน

พุก่อซาน - หังโจว - เซี่ยงไฮ้ 6 วัน 4 คืน



ทำไมต้องไปไหว้พระโพธิสัตว์กวนอิมที่เกาะผู้่อซาน

“เจ้าแม่กวนอิม” ที่คนจีนเรียกว่า “อาเนี่ย” เชื่อกันว่าพระโพธิสัตว์กวนอิมมีที่ประทับอยู่ที่ดินแดนศักดิ์สิทธิ์บนภูเขาโปตละบนเกาะกลางทะเลทางทิศใต้ของประเทศอินเดีย เมื่อราว พ.ศ. 11 พระสงฆ์รูปหนึ่งเดินทางไปประเทศจีนเพื่อศึกษาศาสนาจากลัทธิเต๋าของเจ้าแม่กวนอิมกลับมาด้วย ระหว่างทางเจอพายุจึงต้องแวะพักที่เกาะแห่งหนึ่งเป็นเวลานานมาก จนเชื่อว่าองค์เจ้าแม่ฯจะไม่ไปที่ไหน ประสงค์จะอยู่ที่เกาะแห่งนี้ จึงได้สร้างศาลเพื่อประดิษฐานองค์เจ้าแม่กวนอิม เกาะแห่งนี้จึงกลายเป็นที่ตั้งของปูชนียสถานอันศักดิ์สิทธิ์ เปรียบเช่นที่ประทับของเจ้าแม่กวนอิมตามตำนานเดิม และเกาะแห่งนี้คือ “เกาะผู้่อซาน” (โพท้อซัว) หนึ่งในสี่ภูเขาพระพุทธรูปอันยิ่งใหญ่ของจีน....

อสังการบุฟเฟ่ต์นานาชาติ ณ ภัตตาคารโรงแรมเซอรادتัน ชม หังโจวไนท์ + กายกSSM ระดับ 5 ดาว ERA SHOW

กำหนดการเดินทาง วันที่ 22-27 มกราคม 2555 (6 วัน 4 คืน)

วันแรก สุวรรณภูมิ * นานกิง

..... เช็กอินพร้อมกันที่ท่าอากาศยานสุวรรณภูมิ อาคารผู้โดยสารขาออก ชั้น 4 (เกาะ U.....) สายการบิน ไซน่าอิสเทิร์น (MU) โดยมีเจ้าหน้าที่ของทางบริษัทฯ คอยให้การต้อนรับ ** จอดรถส่งผู้เดินทางได้ที่อาคารผู้โดยสารขาออกชั้น 4 ประตู 9-10

วันที่สอง นานกิง * หังโจว * ล่องทะเลสาบซีหู * สวนไบซา * หังโจวไนท์

.....น. โดยสายการบิน ไซน่าอิสเทิร์น เที่ยวบินเหมาลำพิเศษ ที่นำท่านเห็นฟ้าสู่นครนานกิง เมืองเอกของมณฑลเจียงซู อดีตเมืองหลวงอยู่ช่วงหนึ่งในประวัติศาสตร์ของจีนในสมัย คร.ซุนยัลดเซิน (เที่ยวบินเหมาลำช่วงเทศกาล อาจมีการเปลี่ยนแปลงเที่ยวบิน และเวลาบิน)
..... น. ถึงท่าอากาศยานนครนานกิง นำท่านผ่านพิธีการตรวจคนเข้าเมือง
..... น. เพื่อรักษาเวลาท่องเที่ยว เพราะเทศกาลเที่ยวบินหนาแน่น มีนักท่องเที่ยวจำนวนมาก อาจเสียเวลาในการผ่านด่านอาจทำให้ไม่สามารถไปรับประทานอาหารที่ภัตตาคารได้ทันเวลา จึงจัดอาหารเช้าแบบกล่องให้ท่านรับประทานบนรถ ขณะนำท่านเดินทางสู่เมืองหังโจว เมืองเอกของมณฑลเจ้อเจียง1 ใน 6 นครโบราณของจีน เป็นศูนย์กลางเศรษฐกิจวัฒนธรรม มา

ตั้งแต่สมัยราชวงศ์ซ่ง นำท่านชมอัญมณีล้ำค่า **หยก** เป็นเครื่องประดับที่นิยมกันอย่างแพร่หลายเพราะเชื่อว่าใส่แล้วจะช่วยป้องกันอันตรายได้

เที่ยง **🍷 รับประทานอาหารกลางวัน ณ ภัตตาคาร** หลังอาหารนำท่านสู่ **เรือเหมาล่อง ทะเลสาบซีหู** เนื่องมาจากตั้งอยู่ทางทิศตะวันตกของเมืองหังโจว ทะเลสาบมีลักษณะใกล้เคียงกับวงรี สามด้านถูกล้อมรอบด้วยภูเขา และอีกหนึ่งด้านเป็นเมืองรอบซีหู ประกอบไปด้วยสถานที่สำคัญมากกว่า 30 แห่ง และสถานที่ชมทิวทัศน์มากกว่า 40 แห่ง โดยจุดสำคัญก็ได้แก่หนึ่งภูเขา สองทาง สามเกาะ ห้าทะเลสาบ และสิบทิวทัศน์ ล่องเรือผ่านชม สะพานด้าน (แต่ไม่ด้าน) ซึ่งเป็นที่มาของตำนานเรื่อง “นางพญางูขาว” และชมโคมไฟ 3 ดวง ทับแสงจันทร์น้ำลึก ตลอดจนชมธรรมชาติอันงดงามสดชื่นรอบๆ ทะเลสาบแห่งนี้ ที่ได้รับสมญานามจากนักท่องเที่ยวว่า “พฤษชาติในนครินทร์” พร้อมชมทะเลสาบเก่าและใหม่ ชมเจดีย์ 3 องค์สะท้อนแสงจันทร์ จากนั้นนำท่านชม **ชาเขียว “ป๋อน้ำมังกร”** ให้ท่านได้ชมการสาธิตการเคี้ยชวดชา การคั่วใบชา การชงชา ให้ท่านได้ชิมชาเขียวที่ชงสดๆ ซึ่งปัจจุบันเป็นที่นิยมอย่างแพร่หลาย

ค่ำ **บริการอาหารค่ำ ณ ภัตตาคาร** หลังอาหารนำท่านชม **การแสดงราตรีแห่งหังโจว** ให้ท่านได้ชมการแสดงเจ้าแม่กวนอิมพันมือ การแสดงกังฟู การแสดงเรื่องราวตำนานริมทะเลสาบซีหู จบการแสดงกลับที่พัก **DAY JOYS HOTEL** หรือเทียบเท่า

วันที่สาม หังโจว * หนิงปอ * ผู้ต่อซาน * เจ้าแม่กวนอิมไม่ยอมไป * หนานไห่กวนอิม * วัดผู้ฉี * วัดไผ่ม่วง * หนิงปอ

เช้า **บริการอาหารเช้า ณ ที่พัก** หลังอาหารนำท่านเดินทางสู่ **เมืองหนิงปอ** เป็นเมืองท่าที่สำคัญ เมืองหนึ่งของมณฑลเจ้อเจียง และยังเป็นเมืองอุตสาหกรรมทอผ้าและแปรรูปอาหารสำเร็จรูป เพื่อเดินทางต่อสู่เกาะผู้ต่อซาน โดยผ่าน **สะพานหังโจววาน** สะพานข้ามทะเลที่ยาวที่สุดในโลก มีความยาว 36 กม. สามารถรับน้ำหนักรถได้ถึง 1,430 ตัน

เที่ยง **บริการอาหารกลางวัน ณ ภัตตาคาร** หลังอาหารนำท่านเดินทางสู่ท่าเรือจูเจียเจียน ข้ามเรือสู่ **เกาะผู้ต่อซาน** (ใช้เวลานั่งเรือประมาณ 15 นาที) นำท่านสู่ **วัดผู้ฉี** ซึ่งเป็นวัดที่มีชื่อเสียงและใหญ่ที่สุดในเกาะผู้ต่อซานสักการะเจ้าแม่กวนอิมปางนั่งที่มีลักษณะรูปร่างเป็นผู้ชาย ที่ใหญ่ที่สุดในเกาะมีประวัติความเป็นมา 900 ปี นำท่านกราบขอพร **องค์หนานไห่กวนอิม** เพื่อความเป็นสิริมงคล จากนั้นนมัสการองค์พระโพธิสัตว์ **เจ้าแม่กวนอิมไม่ยอมไป** ซึ่งเป็นสถานที่ศักดิ์สิทธิ์ที่ชาวผู้ต่อซานให้ความเคารพนับถือมากกว่า 2,000 ปี ประดิษฐานอยู่ที่ตำหนักริมทะเล ไหว้พระที่ **วัดไผ่ม่วง** ภายในประดิษฐานพระพุทธรูปหยกขาว ซึ่งอยู่ด้านหน้าของตำหนักเจ้าแม่กวนอิมไม่ยอมไปบริเวณรอบวัดจะปลูกต้นไผ่ซึ่งมีลักษณะพิเศษคือมีลำต้นเป็นสีม่วงซึ่งสามารถปลูกได้ที่เดียวคือนบนเกาะผู้ต่อซานเท่านั้น

ค่ำ **บริการอาหารค่ำ ณ ภัตตาคาร** หลังอาหารนำท่านนั่งเรือข้ามกลับสู่ท่าเรือจูเจียเจียน นำท่านเดินทางสู่เมืองหนิงปอนำท่านเข้าสู่ที่พัก **VICTORIA HOTEL** หรือเทียบเท่า

วันที่สี่ หนิงปอ * เชียงไฮ้ * หาดไห่วชาน * อุโมงค์เลเซอร์ * ขึ้นหอไข่มุก * พิพิธภัณฑน์หุนจี้ผิง

เช้า **บริการอาหารเช้า ณ ที่พัก** หลังอาหารนำท่านชม **หาดเจ้าพ่อเชียงไฮ้โฉมใหม่ (หาดไห่วชาน)** ต้นกำเนิดอันลือชื่อของตำนานเจ้าพ่อเชียงไฮ้ เป็นถนนที่สวยงามอันดับหนึ่งของเมืองเชียงไฮ้ ระหว่างทางผ่านเขตเช่าของประเทศต่างๆ ในสมัยอาณานิคมพร้อมชมอาคารสูงตระหง่าน ซึ่งเป็นศิลปกรรม สไตล์ยุโรป จากนั้นนำท่านลอด **อุโมงค์เลเซอร์** ได้แม่น้ำหวงผู้ลงไป 50 เมตร ภายในอุโมงค์ตกแต่งด้วยแสงเลเซอร์ เป็นรูปต่างๆ ตื่นตาตื่นใจ

เที่ยง **บริการอาหารกลางวัน ณ ภัตตาคาร** หลังอาหารนำท่าน **ขึ้นหอไข่มุก** ชมทัศนียภาพของสองความแตกต่างที่ลงตัว ระหว่าง “ผู้ตง” เมืองใหม่ที่มีตึกสูงทันสมัยระฟ้ากับฝั่ง “ผู้ซี” เมืองเก่าที่ยังคงอนุรักษ์ตึกเก่าแก่แต่ทรงคุณค่า จากนั้นนำท่านชมพิพิธภัณฑน์หุนจี้ผิงเล่าเรื่องราวประวัติศาสตร์ของมหานครเชียงไฮ้ในอดีต จากนั้นชม **พิพิธภัณฑน์หุนจี้ผิง** ที่เล่าประวัติความเป็นมาของเมืองเชียงไฮ้ จากอดีตถึงปัจจุบัน ไว้อย่างงดงามน่าประทับใจ



ค่ำ **บริการอาหารค่ำ ณ ภัตตาคาร** หลังอาหารนำท่านเข้าสู่ที่พัก **EASTERN AIRLINE HOTEL** หรือเทียบเท่า

วันที่ห้า เชียงไฮ้ * บัวหิมะ * ตลาดร้อยปี * บูฟเฟต์เชอรตัน * ตลาดเถาเป่า * ERA SHOW

เช้า **บริการอาหารเช้า ณ ที่พัก** หลังอาหารนำท่านสู่ **ศูนย์สมุนไพรจีนหรือบัวหิมะ** ให้ท่านได้รับฟังการบรรยายถึงสรรพคุณของสมุนไพรจีน รับการบริการ **นวดฝ่าเท้า** โดยไม่มีค่าใช้จ่าย เพื่อเป็นการผ่อนคลาย จากนั้นพาท่านสู่ **ตลาดร้อยปี หรือ**

ตลาดเงินห้วยเมียว ซึ่งเป็นตลาดเก่าแก่ ที่ชาวเชียงใหม่ นิยมมาจับจ่ายซื้อของกันที่นี่ ให้ท่านได้ช้อปปิ้งสินค้าพื้นเมือง ของ ผัก หรือแฉะชิมเสี้ยวหลงเปา ดันตำหรับได้ที่นี่

เที่ยง บริการอาหารกลางวัน ณ ภัตตาคาร **โรงแรมเชอราตัน อาหารบุฟเฟ่ต์นานาชาติ** ท่านจะได้ชิมอาหารกว่า 100 ชนิด หลังอาหารจากนั้นชม **ร้าน Cristal ชมศิลปะภาพเขียนในคริสตัล** ทั้งงดงาม ตามแบบฉบับเส้นสายลายจีน งานศิลปะชิ้นชื่อของ ประเทศจีน อิสระให้ท่าน ช้อปโป๊วสินค้ายี่ห้อดังราคาถูกที่ **ตลาดเอาเป่า** ให้ท่านได้สนุกสนานกับเทคนิคการต่อราคาและเลือกซื้อของฝากมากมายได้ที่นี่

ค่ำ บริการอาหารค่ำ ณ ภัตตาคาร หลังอาหารนำท่านชม **ภาพยนตร์อ่าวไขว้** นำสมัยใหม่ล่าสุด ทุ่มทุนสร้างกว่า ร้อยล้านหยวน ปัจจุบันนี้ถือว่าเป็น ไขว้ที่ดีที่สุดของมหานครเชียงใหม่ ชมความงดงามอ่อนช้อย ผสมผสานความตื่นเต้นเร้าใจตลอดการ แสดง นำท่านเข้าสู่ที่พัก **EASTERN AIRLINE HOTEL** หรือเทียบเท่า

วันที่หก เชียงใหม่ * นานกิง * สุสาน ดร.ชุนยัดเซิน * ตลาดฟูจื่อเหมียว * กรุงเทพฯ

เช้า บริการอาหารเช้า ณ ภัตตาคาร หลังอาหารนำท่านเดินทางกลับสู่เมือง **นานกิง** ชมตัวเมืองนานกิง (หนานจิง) เมืองเอกของ มณฑลเจียงซู อดีตราชธานีเก่า ประวัติการตั้งเมืองย้อนยุคไปถึงสมัยชุนชิว (473 ปี ก่อนคริสตกาล) ตั้งชื่อเมืองว่า “จินหลิน” ต่อมาเมื่อปี ค.ศ. 212 ชุนกวนแห่ง 3 ก็ก๊ก ได้ตั้งนานกิงเป็นราชธานี สร้างเมืองให้มีปราการมั่นคงด้วยก้อนหินขนาดมหึมา เมืองนี้จึงมีชื่อเรียกว่า “สี่โถงเจิง” ซึ่งแปลว่าเมืองหิน นครนานกิงกลับมาคึกคักอีก เมื่อจูหยวนจางชาวฮั่นขับไล่ชาวมองโกลแล้วตั้งราชธานีที่นานกิงใช้ชื่อว่า “ยี่ง เทียน” ภายหลังเกิดไฟไหม้พระราชวัง จักรพรรดิเจิงจูโปรดให้ย้ายราชธานีไปที่นครปักกิ่ง นานกิงยังคงเคยเป็นที่ตั้งรัฐบาล ของพรรคก๊กมินตั๋งอยู่หลายปี จนกระทั่งรัฐบาลพรรคคอมมิวนิสต์มีอำนาจเบ็ดเสร็จ ก๊กมินตั๋งจึงอพยพไปอยู่เกาะไต้หวัน



เที่ยง บริการอาหารกลางวัน ณ ภัตตาคาร หลังอาหาร นำท่านชม **สุสาน ดร.ชุนยัดเซิน** “จงซานหลิง” ซึ่งสร้างขึ้นหลังจากดร. ชุนยัดเซินถึงแก่อสัญกรรมในปี ค.ศ. 1925 มีอาณาบริเวณ 20 เอเคอร์ (8 เฮกตาร์) มีบันไดหินแกรนิต 392 ขั้น ขึ้นสู่หออนุสาวรีย์ ซึ่งหอนี้มีหลังคาหินเผาเป็นกระเบื้องสีน้ำเงิน ส่วนอาคารที่เก็บศพอยู่ทางตอนล่างจากหออนุสาวรีย์ลงมา เล็กน้อย นำท่าน **ชมถนนโบราณ** ใกล้วัดฟูจื่อเหมียว ท่านสามารถเที่ยวชมและเลือกซื้อสินค้าราคาถูก เช่น เสื้อผ้า ของที่ระลึกนานาชนิด อาหาร ที่บริเวณถนนแห่งนี้

ค่ำ บริการอาหารค่ำ ณ ภัตตาคาร หลังอาหารนำท่านเดินทางสู่สนามบิน
..... น. นำท่านเห็นฟ้ากลับกรุงเทพฯ โดย เที่ยวบินที่ MU (ไฟล์เหมาลำ)
..... น. เดินทางถึงท่าอากาศยานสุวรรณภูมิ โดยสวัสดิภาพ



อัตราค่าบริการ ** เนื่องจากเป็นราคาพิเศษของสวนสัตว์ไม่มีราคาเด็ก และไม่มีแจกกระเป๋า **

วันเดินทาง	ผู้ใหญ่	** ไม่มีราคาเด็ก **	พักเดี่ยวเพิ่ม
22-27 ม.ค. 55		18,900.-	3,500.-

อัตรานี้รวม

- ค่าตัวเครื่องบินระหว่างประเทศ
- ค่าโรงแรมที่พัก
- ค่าอาหารตามรายการ
- ค่าประกันอุบัติเหตุในวงเงิน 1,000,000 บาท
- ค่ารถโค้ชปรับอากาศตามที่ระบุไว้ในรายการ (กรณีวันทำงานอาจจะต้องรวมกับคณะอื่น)
- ค่าภาษีสนามบิน
- ค่าธรรมเนียมวีซ่าจีน 4 วันทำการปกติ (หนังสือเดินทางไทย)
- ค่าเข้าชมสถานที่ทุกแห่งตามที่ระบุไว้ในรายการ

อัตรานี้ไม่รวม

- ค่าใช้จ่ายส่วนตัว เช่น ค่าโทรศัพท์ มินิบาร์ อาหาร-เครื่องดื่มสิ่งพิเศษ ค่าช้อปปิ้ง
- ค่าวีซ่าสำหรับชาวต่างชาติ, ค่าวีซ่าคว่น 2-3 วันทำการ (เพิ่มท่านละ 1,200 บาท)
- ค่าทิปไกด์ท้องถิ่น, คนขับรถ และหัวหน้าทัวร์ วันละ30 หยวน/คน/วัน รวมเดินทางทั้งหมด 5 วัน คนละ 150 หยวน
- ค่าภาษีบริการ 3%, ค่าภาษีมูลค่าเพิ่ม 7%
- ค่าน้ำหนักกระเป๋าเกิน 20 กิโลกรัม

เนื่องจากเป็นราคาพิเศษ เมื่อท่านเดินทางไปกับคณะแล้ว ขอความกรุณาให้ท่านตามคณะท่องเที่ยวตามรายการ ซึ่งอาจจะมีการเปลี่ยนแปลงตามความเหมาะสม หากท่านต้องการที่จะไม่ท่องเที่ยวตามรายการในแต่ละวัน ทางบริษัทฯ ขอความกรุณาให้ท่านชำระเงินเพิ่ม 1,500.บาท ต่อวันต่อท่าน เนื่องจากราคาทัวร์ เป็นราคาพิเศษซึ่งได้รับการสนับสนุนจากการท่องเที่ยวหัวใจและร้านค้าต่าง ๆ

เงื่อนไขการจอง

กรุณาชำระเงินมัดจำท่านละ **10,000.-** บาท โดยโอนเข้าบัญชี ที่นั่งจะยืนยันเมื่อได้รับเงินมัดจำแล้วเท่านั้นส่วนที่เหลือนั้นจะต้องชำระให้ครบก่อนออกเดินทาง **20** วัน

ชื่อบัญชี คุณแพญศรี วรวิวัฒน์ และ คุณธงชัย วรวิวัฒน์

ธนาคาร	สาขา	หมายเลขบัญชี	ประเภทบัญชี
กรุงเทพฯ	ราชเทวี	123 - 4 - 53847 - 6	ออมทรัพย์

หมายเหตุ สำหรับลูกค้า โกลเด้น ไชน่ เทอร์เว็ล เซอร์วิส จำกัด ที่มีความประสงค์จะชำระค่าบริการโดยโอนเงินผ่านธนาคาร เมื่อทำการโอนเงินเข้าบัญชีแล้วขอความกรุณา [ส่งแฟกซ์ใบนำโอนเงินมายังบริษัทฯ ที่หมายเลขโทรสาร \(02\) 216-6244 พร้อมระบุชื่อของท่านมาด้วย](tel:022166244) และขอขอบพระคุณเป็นอย่างยิ่งที่ให้ความไว้วางใจที่ให้เราได้รับใช้และบริการท่าน

เงื่อนไขการสำรองที่นั่ง

- การจอง ช่วงเทศกาล มัดจำ 10,000 บาท พร้อมส่งรายชื่อสมาชิกผู้เดินทางให้กับทางบริษัทฯ
- เตรียมเอกสารให้พร้อม เพื่อยื่นขอวีซ่าเข้าประเทศจีน ณ สถานทูตจีน
- ชำระค่าใช้จ่ายส่วนที่เหลือก่อนการเดินทาง อย่างน้อย 20 วัน

หมายเหตุ

1. จำนวนผู้เดินทางขั้นต่ำผู้ใหญ่ 15 ท่านขึ้นไป เที่ยวบิน, ราคา และรายการอาจมีการเปลี่ยนแปลงได้ตามความเหมาะสม
2. บริษัทฯ มีสิทธิ์ที่จะเปลี่ยนแปลงรายละเอียดบางประการในทัวร์นี้ เมื่อเกิดเหตุสุดวิสัยจนไม่อาจแก้ไขได้
3. รายการท่องเที่ยวสามารถเปลี่ยนแปลงได้ตามความเหมาะสม โดยคำนึงถึงผลประโยชน์ของผู้เดินทางเป็นสำคัญ

4. บริษัทฯ ไม่รับผิดชอบค่าเสียหายในเหตุการณ์ที่เกิดจากสายการบิน ภัยธรรมชาติ ปฏิบัติและอื่นๆ ที่อยู่นอกเหนือการควบคุมของทางบริษัทฯ หรือค่าใช้จ่ายเพิ่มเติมที่เกิดขึ้นทางตรงหรือทางอ้อม เช่น การเจ็บป่วย, การถูกทำร้าย, การสูญหาย, ความล่าช้า หรือจากอุบัติเหตุต่างๆ
5. ทางบริษัทฯ จะไม่รับผิดชอบใดๆ ทั้งสิ้นหากเกิดกรณีความล่าช้าจากสายการบิน, การประท้วง, การนัดหยุดงาน, การก่อกวน หรือกรณีที่ท่านถูกปฏิเสธ การเข้าหรือออกเมืองจากเจ้าหน้าที่ตรวจคนเข้าเมือง หรือเจ้าหน้าที่กรมแรงงานทั้งจากไทย และต่างประเทศซึ่งอยู่นอกเหนือความรับผิดชอบของบริษัทฯ
6. หากไม่สามารถไปเที่ยวในสถานที่ที่ระบุใน โปรแกรมได้ อันเนื่องมาจากธรรมชาติ ความล่าช้า และความผิดพลาดจากทางสายการบิน จะไม่มีการคืนเงินใดๆ ทั้งสิ้น แต่ทั้งนี้ทางบริษัทฯ จะจัดหารายการเที่ยวสถานที่อื่นๆ มาให้ โดยขอสงวนสิทธิ์การปรับนี้โดยไม่แจ้งให้ทราบล่วงหน้า
7. ราคาที่คิดตามราคาตั๋วเครื่องบินในปัจจุบัน หากราคาตั๋วเครื่องบินปรับสูงขึ้น บริษัทฯ ขอสงวนสิทธิ์ที่จะปรับราคาตั๋วเครื่องบินตามสถานการณ์ดังกล่าว
8. หนังสือเดินทางต้องมีอายุเหลือใช้งานไม่น้อยกว่า 6 เดือน และบริษัทฯ รับเฉพาะผู้มีจุดประสงค์เดินทางเพื่อท่องเที่ยวเท่านั้น
9. ทางบริษัทฯ จะไม่รับผิดชอบใดๆ ทั้งสิ้น หากท่านใช้บริการของทางบริษัทฯ ไม่ครบ อาทิ ไม่เที่ยวบางรายการ, ไม่ทานอาหารบางมื้อ เพราะค่าใช้จ่ายทุกอย่าง ทางบริษัทฯ ได้ชำระค่าใช้จ่ายให้ตัวแทนต่างประเทศแบบเหมาขาดก่อนออกเดินทางแล้ว
10. ทางบริษัทฯ จะไม่รับผิดชอบใดๆ ทั้งสิ้น หากเกิดสิ่งของสูญหายจากการโจรกรรม และ/หรือ เกิดอุบัติเหตุที่เกิดจากความประมาทของตัวนักท่องเที่ยวเอง
11. เนื่องจากตั๋วเครื่องบินเป็นตั๋วราคาพิเศษ เมื่อออกตั๋วไปแล้วในกรณีที่ท่านไม่สามารถเดินทางพร้อมคณะไม่ว่าด้วยเหตุผลใดก็ตาม ตั๋วเครื่องบินไม่สามารถนำมาเลื่อนวันหรือคืนเงินได้
12. เมื่อท่านตกลงชำระเงินไม่ว่าทั้งหมดหรือบางส่วนกับทางบริษัทฯ ทางบริษัทฯ จะถือว่าท่านได้ยอมรับในเงื่อนไขข้อตกลงต่างๆ ที่ได้ระบุไว้แล้วทั้งหมด

****หมายเหตุ**:**

- ✓ ของเหลว, เจล และสเปรย์ ทุกชนิด กรุณานำใส่กระเป๋าสัมภาระ กรณีที่จะนำติดตัวไปให้บรรจุใส่ถุงพลาสติกใสเปิด-ปิดผนึกได้ ชั้นละไม่เกิน 100 มิลลิลิตร / กรัม รวมไม่เกิน 1,000 มิลลิลิตร / กรัม
- ✓ เมื่อท่านออกเดินทางไปกับคณะแล้ว ท่านงดการใช้บริการรายการใดรายการหนึ่ง หรือไม่เดินทางพร้อมคณะถือว่าท่านสละสิทธิ์ไม่อาจเรียกค่าบริการ กรณีที่กองตรวจคนเข้าเมืองทั้งที่กรุงเทพฯ และในต่างประเทศปฏิเสธมิให้เดินทางออกหรือเข้าประเทศที่ระบุในรายการเดินทาง บริษัทฯ ขอสงวนสิทธิ์ที่จะไม่คืนบริการ
- ✓ กรุณาอย่านำสิ่งของมีค่าติดตัวหรือนำใส่กระเป๋าเดินทาง มากเกินความจำเป็น หากเกิดการเสียหายหรือสูญหาย ระหว่างการเดินทาง กรณีกระเป๋าสัมภาระของท่านได้รับความเสียหายระหว่างโดยสารเครื่องบิน การเรียกร้องค่าชดเชยต่างๆ ขึ้นอยู่กับดุลยพินิจของสายการบินที่จะรับผิดชอบ บริษัทฯ ขอสงวนสิทธิ์ในการไม่รับผิดชอบต่อความสูญเสียอื่นๆ

เอกสารในการทำวีซ่าเงินสำหรับหนังสือเดินทาง

1. หนังสือเดินทางที่มีอายุการใช้งาน ไม่ต่ำกว่า 6 เดือน
2. หนังสือเดินทางต้องมีหน้าว่าง สำหรับประทับตราวีซ่าและตราเข้า-ออก อย่างน้อย 2 หน้าเต็ม
3. รูปถ่ายหน้าตรง รูปสี 2 นิ้ว ถ่ายไม่เกิน 6 เดือน 2 ใบ มีพื้นหลังสีขาวเท่านั้น และต้องไม่ใช่สติ๊กเกอร์ หรือรูปพรีนซ์จากคอมพิวเตอร์ (รูปใหม่ถ่ายไม่เกิน 6 เดือน อัปเดตด้วยกระดาษสีโกดักและฟูจิ เท่านั้น)

4. กรณีหนังสือเดินทางคนต่างชาติ

1. หนังสือเดินทางของคนต่างชาติ จ่ายเพิ่ม 100 บาท (ยกเว้น ใต้หวัน /อเมริกา) เอกสารพาสปอร์ต + รูปถ่ายสีขนาด 2 นิ้ว จำนวน 2 ใบ + ที่อยู่ + ใบอนุญาตการทำงาน (ถ้ามี)
2. หนังสือเดินทางคนใต้หวัน (ต้องกรอกเอกสารเป็นภาษาจีน รายละเอียดที่อยู่ ใบอนุญาตการทำงาน)
3. หนังสือเดินทางของคนอเมริกัน จ่ายเพิ่ม 3,600 บาท

อัตราค่าวีซ่าด่วน ที่ต้องจ่ายเพิ่มให้สถานทูตจีน เมื่อท่านส่งหนังสือเดินทางล่าช้า

- ขึ้นวีซ่าด่วน 1 วัน เสียค่าใช้จ่ายเพิ่มท่านละ 1,200 บาท // ขึ้นวีซ่าด่วน 2-3 วัน เสียค่าใช้จ่ายเพิ่มท่านละ 800 บาท

การยกเลิกการเดินทาง

1. ยกเลิกก่อนการเดินทาง 30 วันขึ้นไป บริษัทฯ จะหักค่าใช้จ่ายในกรณีที่กรุ๊ปต้องการันตีค่ามัดจำตัวที่นั่งกับสายการบิน และหักค่าใช้จ่ายสำหรับกรุ๊ปที่มีการการันตีค่ามัดจำห้องพัก ไม่ว่าจะโดยตรงหรือโดยการผ่านตัวแทนในประเทศหรือต่างประเทศ
2. ยกเลิกก่อนการเดินทาง 21 วันขึ้นไป เก็บค่าใช้จ่าย 50% ของราคาทัวร์
3. ยกเลิกก่อนการเดินทาง 10 วันขึ้นไป เก็บค่าใช้จ่ายทั้งหมด 100 % ของราคาทัวร์

***ยกเว้น** กรุ๊ปที่เดินทางช่วงวันหยุด หรือ เทศกาลที่ต้องการันตีมัดจำ กับสายการบินหรือกรุ๊ปที่มีการการันตีค่ามัดจำที่พัก โดยตรงหรือโดยการผ่านตัวแทนในประเทศหรือต่างประเทศและไม่อาจขอคืนเงินได้ รวมถึงเที่ยวบินพิเศษเช่น EXTRA FLIGHT และ CHARTER FLIGHT จะไม่มีการคืนเงินมัดจำหรือค่าทัวร์ทั้งหมดเนื่องจากค่าตัวเป็นการเหมาจ่ายในเที่ยวบินนั้นๆ

เงื่อนไขและความรับผิดชอบ

บริษัทเป็นเพียงตัวแทนการท่องเที่ยว สายการบินและตัวแทนการท่องเที่ยวในต่างประเทศซึ่งไม่อาจรับผิดชอบต่อความเสียหายต่างๆที่อยู่เหนือการควบคุมของเจ้าหน้าที่บริษัทฯ อาทิ การนัดหยุดงาน การจลาจล การเปลี่ยนแปลงกำหนดเวลาในตารางบิน ภัยธรรมชาติ ฯลฯ หรือค่าใช้จ่ายเพิ่มเติมที่เกิดขึ้น ทั้งทางตรงหรือทางอ้อม เช่น การเจ็บป่วย การถูกทำร้าย การสูญหาย ความล่าช้า หรือจากอุบัติเหตุต่างๆ ฯลฯ การตอบปฏิเสธการเข้าและออกเมืองของเจ้าหน้าที่ตรวจคนเข้าหรือออกเมือง อันเนื่องมาจากมีสิ่งผิดกฎหมาย หรือเอกสารการเดินทางไม่ถูกต้องหรือการถูกปฏิเสธในกรณีอื่น

หมายเหตุ

เมื่อท่านออกเดินทางไปกับคณะแล้ว ท่านงดการใช้บริการรายการใดรายการหนึ่ง หรือไม่เดินทางพร้อมคณะถือว่าท่านสละสิทธิ์ ไม่อาจเรียกค่าบริการ กรณีที่กองตรวจคนเข้าเมืองทั้งที่กรุงเทพฯ และในต่างประเทศปฏิเสธมิให้เดินทางออกหรือเข้าประเทศที่ระบุในรายการเดินทาง บริษัทฯ ขอสงวนสิทธิ์ที่จะไม่คืนบริการไม่ว่ากรณีใดๆทั้งสิ้น

บริษัทฯมีประกันอุบัติเหตุท่านละๆ 1,000,000 บาท

สถานที่ติดต่อ : อาคารพญาไทพลาซ่า 128/62 ชั้น 6 ห้องไอ ถนนพญาไท แขวงทุ่งพญาไท เขต ราชเทวี กรุงเทพฯ 10400

Tel. (02) 215 - 4499 (Auto 10 Line) Fax. (02) 216 - 6244